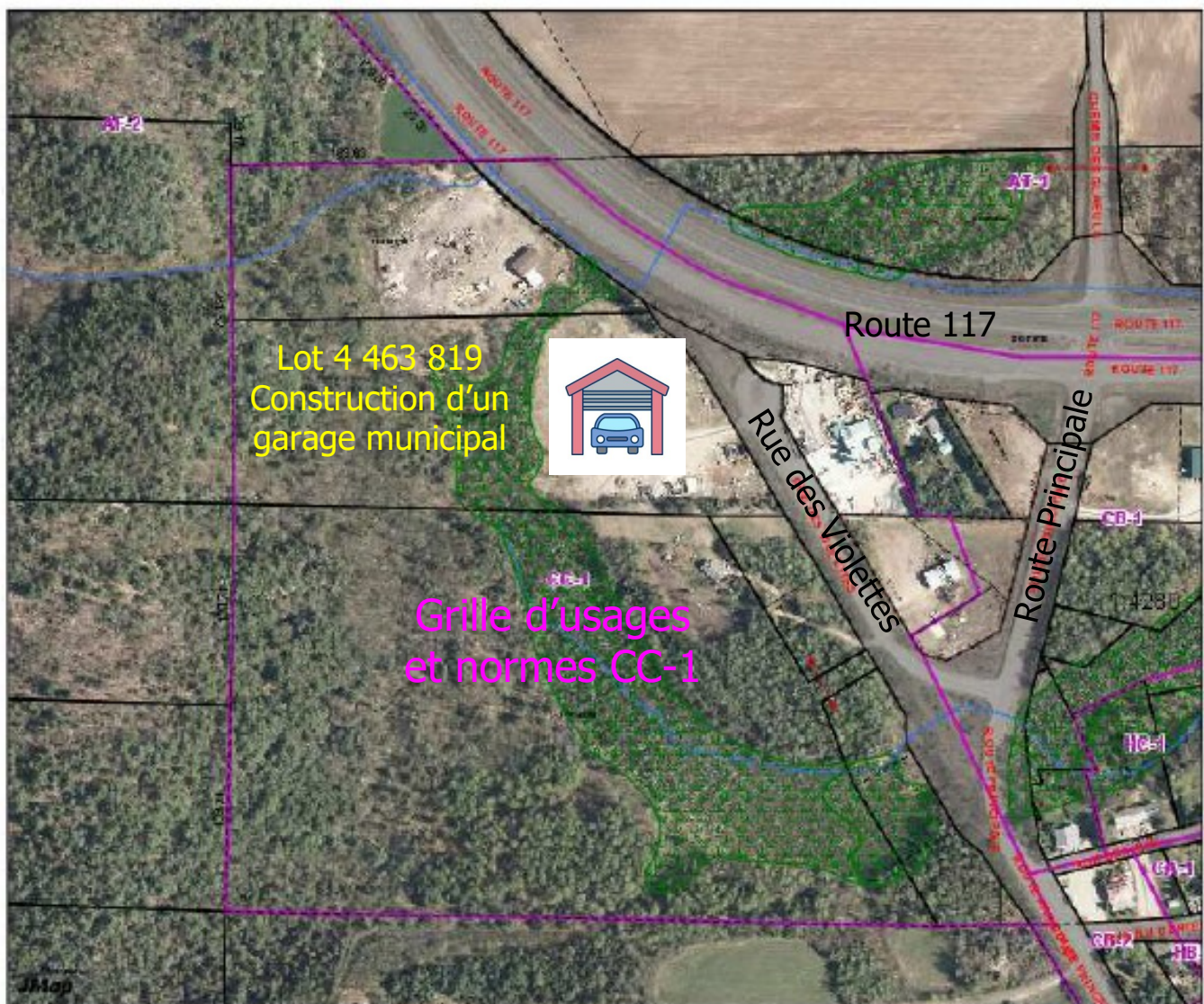


Afin de suivre l'évolution croissante de la population et les services municipaux qui en découlent, la Municipalité de La Conception désire construire un garage municipal sur le lot 4 463 819 adjacent à la Rue des Violettes dans la zone CC-1.

Pour ce faire, la grille d'usages et normes CC-1, du Règlement de zonage 14-2006, est modifiée pour y inclure les services d'utilités publics de la classe P4 et y permettre la construction de garages et d'ateliers de voirie.





GRILLE DES USAGES ET NORMES PAR ZONES (ANNEXE A)

| GROUPE ET CLASSE D'USAGE | | | | | | |
|--|-----------------------------|-----------------------------|-----------------------------|-----------------------------|-----------------------------|-----------------------------|
| HABITATION | | | | | | |
| Unifamiliale | H1 | | | | | |
| Bifamiliale et trifamiliale | H2 | | | | | |
| Multifamiliale isolée | H3 | | | | | |
| Projet intégré d'habitation | H4 | | | | | |
| Maison mobile | H5 | | | | | |
| COMMERC | | | | | | |
| Commerce d'appoint | C1 | | | | | |
| Commerce artériel léger | C2 | | | | | |
| Commerce artériel lourd | C3 | | √ | | | |
| Commerce alternatif intérieur | C4 | | | | √(1) | |
| Commerce alternatif extérieur | C5 | | | | | |
| INDUSTRIE | | | | | | |
| Industrie légère | I1 | | √ | | | |
| Industrie moyenne | I2 | | √ | | | |
| Industrie lourde | I3 | | | | | |
| Extractive | I4 | | | | | |
| PUBLIC | | | | | | |
| Services publics de plein air | P1 | | | | √ | |
| Services publics institutionnels et administratifs | P2 | | | | | |
| Services publics institutionnels importants | P3 | | | | | |
| Services publics d'utilité | P4 | | | | | √ |
| CONSERVATION | | | | | | |
| Conservation / catégorie 1 | C1 | | | | √ | |
| Conservation / catégorie 2 | C2 | | | | √ | |
| AGRICULTURE | | | | | | |
| Agriculture avec sol | A1 | | | | | |
| Agriculture sans sol | A2 | | | | | |
| Usages piscicoles | A3 | | | | | |
| Ferme | A4 | | | | | |
| Champs | A5 | | | | | |
| FORESTIERE | | | | | | |
| Exploitation forestière | F1 | | | | | |
| Sylviculture | F2 | | | | | |
| USAGES SPÉCIFIQUES | | | | | | |
| Permis | | | | (1) | | √ (2) |
| Exclus | | | | | | |
| NORMES | | | | | | |
| TERRAIN | | | | | | |
| Superficie (m ²) | min. | 3 000 | 3 000 | 3 000 | — | 3000 |
| Profondeur (m) | min. | 60 | 60 | 60 | — | 60 |
| Frontage (m) | min. | 50 | 50 | 50 | — | 50 |
| STRUCTURE | | | | | | |
| Isolée | | √ | √ | √ | — | |
| Jumelée | | | | | — | |
| Contiguë | | | | | — | |
| MARGES | | | | | | |
| Marge avant (m) | min. | 12 | 12 | 12 | — | 12 |
| Marges latérales (m) | min. | 6 | 6 | 6 | — | 6 |
| Marge arrière (m) | min. | 10 | 10 | 10 | — | 10 |
| ÉDIFICATION DES BÂTIMENTS | | | | | | |
| Hauteur (étage) | min. | 1 | 1 | 1 | — | 1 |
| Hauteur (étage) | max. | 2 | 2 | 2 | — | 2 |
| Superficie d'implantation (m ²) | min. | 67 | 67 | 67 | — | 67 |
| Largeur (m) | min. | 7 | 7 | 7 | — | 7 |
| RAPPORTS | | | | | | |
| Logement / bâtiment | max. | — | — | — | — | |
| % d'occupation du terrain | max. | 50 | 50 | 50 | — | |
| Espace naturel (%) | | 10 | 10 | 10 | — | |
| DISPOSITIONS SPÉCIALES | | | | | | |
| PIIA 001 (secteurs et versants de montagne) | | | | | | |
| PIIA 002 (secteur agricole) | | | | | | |
| PIIA 003 (nouveaux villages cils) | | √ | √ | √ | | √ |
| Usages conditionnels | | | | | | |
| Autres articles | (a) (b) (c) (d) (e) (f) (g) | (a) (b) (c) (d) (e) (f) (g) | (a) (b) (c) (d) (e) (f) (g) | (a) (b) (c) (d) (e) (f) (g) | (a) (b) (c) (d) (e) (f) (g) | (a) (b) (c) (d) (e) (f) (g) |

ZONES : CC-1

| SERVICES | |
|----------|--|
| Aqueduc | |
| Egout | |

NOTES

- (1) Commerce récréatif intérieur de divertissement sportif
- (2) Garages et ateliers de voirie

DISPOSITIONS SPÉCIALES

- (a) Art. 5.20 (aménagement corridors touristiques)
- (b) Art. 6.10 (accès aux stations de métro de la 117)
- (c) Art. 7.13 (affichage corridors touristiques)
- (d) Art. 8.10 (aménagement le long de la 117)
- (e) Art. 8.13 (abattage d'arbres corridors touristiques)
- (f) Art. 8.22 (zones d'inondation)
- (g) Art. 12.4 (Zone tampon)

AMENDEMENTS

| DATE | NO RÉGLEMENT | PAR |
|--------------|--------------|-------|
| 14 DÉC. 2015 | 11-2015 | URBA+ |



CODIFICATION 2020

Ainsi, toute personne qui désire transmettre des commentaires à propos du projet de règlement doit le faire par écrit à partir du 26 mai 2021 jusqu'au 11 juin 2021, à l'une ou l'autre des adresses suivantes :

Par courriel : direction@municipalite.laconception.qc.ca

Par écrit, en déposant une enveloppe avec la mention « consultation publique 08/2021 » à l'hôtel de ville dans la fente de la porte d'entrée principale;

Par courrier à : Hugues Jacob, directeur général, 1371, rue du Centenaire, La Conception, Québec, J0T 1M0